

**MEDIDAS DE PROTECCIÓN CONTRA EL COVID-19**



# **CÁMARAS TERMOGRÁFICAS**

**CATÁLOGO INFORMATIVO BÁSICO**

**Grupo Cano Lopera**

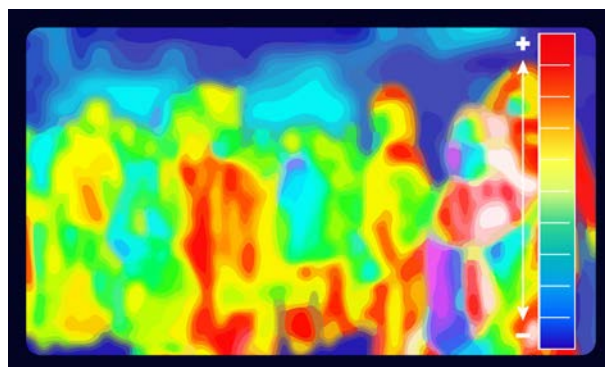
# ¿QUÉ SON LAS CÁMARAS TERMOGRÁFICAS?

Una **cámara termográfica** o cámara térmica es una cámara que muestra en pantalla una imagen de la radiación calorífica que emite un cuerpo. En los últimos años, las cámaras termográficas han pasado de ser un producto que sólo aparecía en películas de Hollywood, a ser una realidad accesible para todos. Especialmente ahora que casi son una herramienta imprescindible de prevención sanitaria en centros de trabajo y espacios públicos.

## PERO ¿CÓMO FUNCIONAN?

Todos los cuerpos, por encima del cero absoluto ( $-273^{\circ}\text{C}$ ), emiten radiación infrarroja (calor). En general, cuanto mayor es la radiación emitida, mayor es la temperatura del cuerpo. Esta radiación es invisible al ojo humano y su rango en el espectro electromagnético se sitúa entre la luz visible y la radiación de microondas.

La detección de estas radiaciones infrarrojas, imposibles de realizar a simple vista, supone una ventaja importantísima en la situación en la que nos encontramos. Esta medición permite detectar de forma **INMEDIATA** y a **TIEMPO REAL** usuarios con fiebre, especificando la temperatura de los mismos.



# ¿QUÉ APLICACIONES PUEDE TENER? ESPACIOS PÚBLICOS Y EMPRESAS SEGURAS



**Empresas**



**Oficinas**



**Centros comerciales**



**Centros educativos**



**Fábricas**



**Edificios públicos**

Beneficios y soluciones eficientes para todo tipo de espacios.

- **SEGURIDAD:** Sin contacto, alta precisión, reduce los riesgos de infección cruzada.
- **EFICIENTES:** Con alarma automática, tecnología térmica y AI (Inteligencia Artificial), lo que reduce en gran medida los costos de mano de obra.
- **ADAPTABLE:** Fácil de instalar, somos proveedores de diferentes marcas para ofrecerte la más adecuada a tus necesidades. Disponible para múltiples usos y escenarios.
- **RASTREABLE:** Búsqueda rápida de vídeos para una administración fácil de la información.



# CÁMARAS DE MANO

Las **cámaras térmicas portátiles** son una herramienta de mano que requiere de un operario para realizar la medición y una distancia limitada del sujeto.

Están aconsejadas para accesos donde los usuarios entren de manera individual.

## MODELO: GCL-CM-01

- Precisión  $\pm 0,5^{\circ}\text{C}$ .
- Distancia de detección 1 ~ 1,5m.
- Identificación persona a persona.
- Monitorización solo en pantalla.
- Medición de temperatura corporal instantánea.
- Luz informativa de alarma por exceso de temperatura.



## MODELO: GCL-CM-02 (incluye trípode y accesorio de conexión)

- Precisión  $\pm 0,5^{\circ}\text{C}$ .
- Distancia de detección 1 ~ 1,5m.
- Identificación persona a persona.
- Monitorización con software en ordenador.
- Medición de temperatura corporal instantánea.
- Luz informativa de alarma por exceso de temperatura.



## MODELO: GCL-CM-03 (trípode incluido)

- Precisión:  $\pm 0,5^{\circ}\text{C}$ .
- Distancia de detección 1,5 ~ 2,5m.
- Identificación persona a persona.
- Monitorización en ordenador, móvil o monitor externo, mediante conexión Wifi.
- Sonido informativo de alarma por exceso de temperatura.
- Resolución cámara visible seleccionable hasta 8MP píxeles. Imagen Bi-espectro (superpone imagen natural con la termográfica para identificar a las personas).
- Hasta 5 horas de funcionamiento continuo.





# CÁMARAS FIJAS

Las **cámaras térmicas fijas** requieren instalación profesional y están indicadas para zonas de paso con intensidad moderada a alta. La ventaja es la distancia de hasta 9 metros de los sujetos a los que se quiere medir.

Están aconsejadas para accesos de alto tránsito donde varias personas acceden al mismo tiempo.

Estas cámaras tienen también función de alarma por temperatura. Además, se pueden implementar con el sistema de control de accesos y denegar el paso al usuario en caso de fiebre, o integrarse con el sistema de vídeo vigilancia de la propia empresa.

Contamos con otros modelos disponibles para aconsejarle el más adecuado a sus necesidades. No dude en preguntarnos.

## MODELO: GCL-CF-01 (Compatible con blackbody)

- Precisión  $\pm 0,5^{\circ}\text{C}$ . Hasta  $\pm 0,3^{\circ}\text{C}$  con blackbody.
- Distancia de detección 1,5 ~ 2,5 metros.
- Identificación multi-persona simultáneamente.
- Monitorización en ordenador.
- Resolución cámara visible 4MP. Imagen Bi-espectro (superpone imagen natural con la termográfica para identificar a las personas).
- Incluye trípode, accesorio de conexión con cámara, alimentación eléctrica, con cable de datos.



## MODELO: GCL-CF-02 (Compatible con blackbody)

- Precisión  $\pm 0,5^{\circ}\text{C}$ . Hasta  $\pm 0,3^{\circ}\text{C}$  con blackbody.
- Distancia de detección 4,5 ~ 9 metros.
- Identificación multi-persona simultáneamente.
- Monitorización en ordenador.
- Resolución cámara visible 4MP. Imagen Bi-espectro (superpone imagen natural con la termográfica para identificar a las personas).
- Incluye trípode, accesorio de conexión con cámara, alimentación eléctrica, con cable de datos.



# ACCESORIOS COMPATIBLES

## GCL-Blackbody (incluye trípode)

- Calibrador de temperatura constante para cámaras térmicas.
- Aumenta la precisión en la medición de temperatura a  $\pm 0,3^{\circ}\text{C}$ .
- Incluye trípode, accesorio de conexión entre blackbody y cámara, alimentación, conexionado.
- El aumento de precisión mantiene calibrada la cámara en el tiempo y reduce el número de falsos positivos.
- Especialmente indicado para lugares de alto tránsito de personas.



## Control de accesos

- Sistema de control de accesos con detección de fiebre.
- En caso positivo, permite restringir el acceso de personas con fiebre.
- Pensado para espacios de alta intensidad de tráfico.
- Consultar modelos y condiciones más adecuadas.





# TERMÓMETROS

Los **termómetros de infrarrojos** están indicados para tomar la medida de temperatura individual. Siempre tienen que estar controlados por operarios y requieren de una alta proximidad pero **sin contacto** con el sujeto al que se le ha de hacer la medición.

## MODELO: GCL-TER-01

- Medición instantánea.
- Alta precisión en la medida  $\pm 0,3^{\circ}\text{C}$ .
- Rango de medición  $32^{\circ}\text{C} \sim 43^{\circ}\text{C}$ .
- Medición sin contacto.
- Notificación sonora por exceso de temperatura.
- Suplemento de Luz.
- Sistema autónomo a batería.



## MODELO: GCL-TER-02

- Medición instantánea.
- Alta precisión en la medida  $\pm 0,3^{\circ}\text{C}$ .
- Rango de medición  $32^{\circ}\text{C} \sim 43^{\circ}\text{C}$ .
- Medición sin contacto.
- Notificación sonora por exceso de temperatura y LED informativo.
- Suplemento de Luz.
- Sistema autónomo a batería.
- Posibilidad de montaje sobre trípode.



# Grupo Cano Lopera

Para Grupo Cano Lopera la seguridad es lo primero. Por eso, dentro de nuestras instalaciones, hemos extremado las medidas higiénicas, para salvaguardar la integridad de nuestros trabajadores y, al mismo tiempo, mantener el servicio a nuestros clientes.

Queremos garantizarte un servicio 24 horas ante cualquier emergencia que puedas tener (averías en sistemas contra incendios, mantenimiento integral empresas y comunidades, ingeniería, vídeo vigilancia de instalaciones y viviendas, etc.) Ponemos también a tu disposición nuestros servicios de instalación de sistemas de telecontrol sobre industrias y empresas.

Desde Grupo Cano Lopera les deseamos muchos ánimos en estos tiempos difíciles.

No dude en pedirnos más información en cualquiera de nuestros contactos.



964 25 11 44



[info@canolopera.es](mailto:info@canolopera.es)



615 91 60 62



[www.canolopera.es](http://www.canolopera.es)