



Tu mejor aliado en
SEGURIDAD PÚBLICA

Grupo Cano Lopera

VIDEO VIGILANCIA EN ALTA RESOLUCIÓN

LOS OJOS DE LA POLÍCIA LOCAL EN CADA RINCÓN

MÁS SEGURIDAD PARA LOS AGENTES

Los Sistemas de Video Vigilancia de Grupo Cano Lopera permiten mejorar la acción de la policía municipal y ayudan, no solo a mejorar la efectividad del cuerpo, sino también incrementar su propia seguridad.

Somos distribuidores exclusivos de cámaras Axis, la empresa líder en el sector de videovigilancia con los sistemas más novedosos y de última generación en HDTV.

mayor efectividad



Las cámaras de seguridad permiten ofrecer datos suficientes para que los agentes anticipen su respuesta.

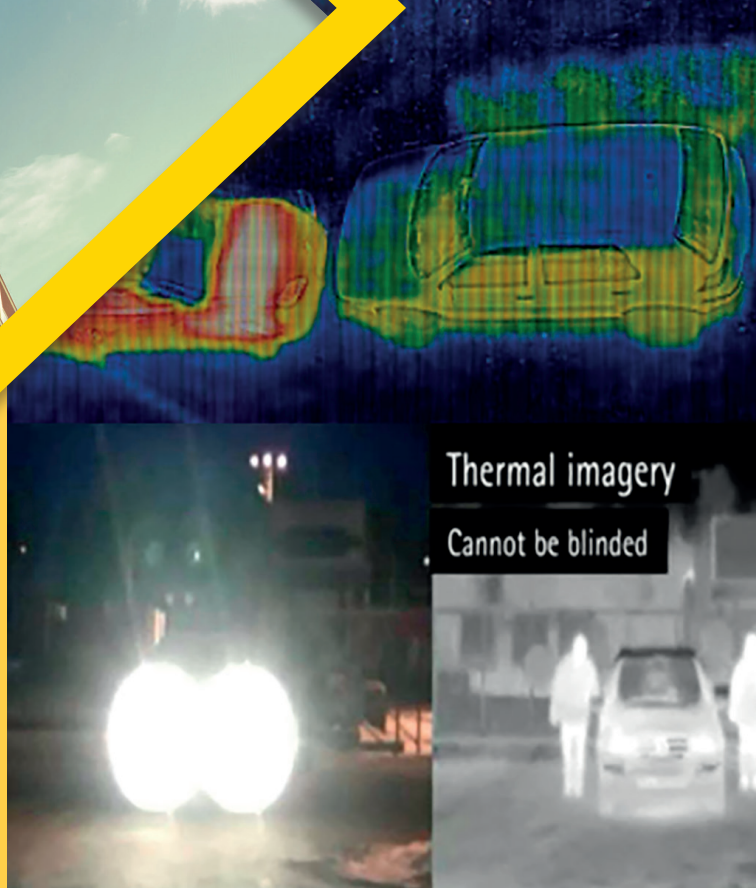
1.- En caso de robo, el centro de control indica a los agentes en qué lugar están los asaltantes, el numero y si portan armas, lo que sin duda da seguridad a los agentes que no acuden a ciegas a un salto de alarma y pueden asignar mas agentes en función de la gravedad del caso.

2.- En edificios con vigilancia 24 horas, como pueden ser las comisarias, ayuntamientos, museos, entre otros, los agentes encargados de la vigilancia pueden comprobar, desde su puesto de control, todos los accesos al edificio. Además, nuestro avanzado sistema de seguridad permite activar a voluntad las zonas de alarma por movimiento de las propias cámaras, sin necesidad de instalar sensores electrónicos añadidos.



3.- En edificios con atención al público, tanto agentes como funcionarios mejorarán su seguridad y podrán velar por su reputación, ante posibles usuarios violentos o denuncias falsas por parte de los usuarios.

4.- En manifestaciones, disturbios o aglomeraciones, las cámaras de videovigilancia permiten el análisis de comportamientos por parte de los agentes destinados en el Centro de Control. Así se pueden detectar posibles daños a las personas y las propiedades durante una aglomeración. Incluso en calles de alta afluencia de personas, las cámaras con visión nocturna y movimiento con zoom permiten identificar a una persona a más de 200 m.



MÁXIMAS PRESTACIONES

SISTEMAS DE ALERTA VOCAL INCORPORADOS

Los altavoces conectados al sistema permiten a los agentes dar avisos, ya sean de advertencia o de información.

CONTROL REMOTO DE ACCESOS

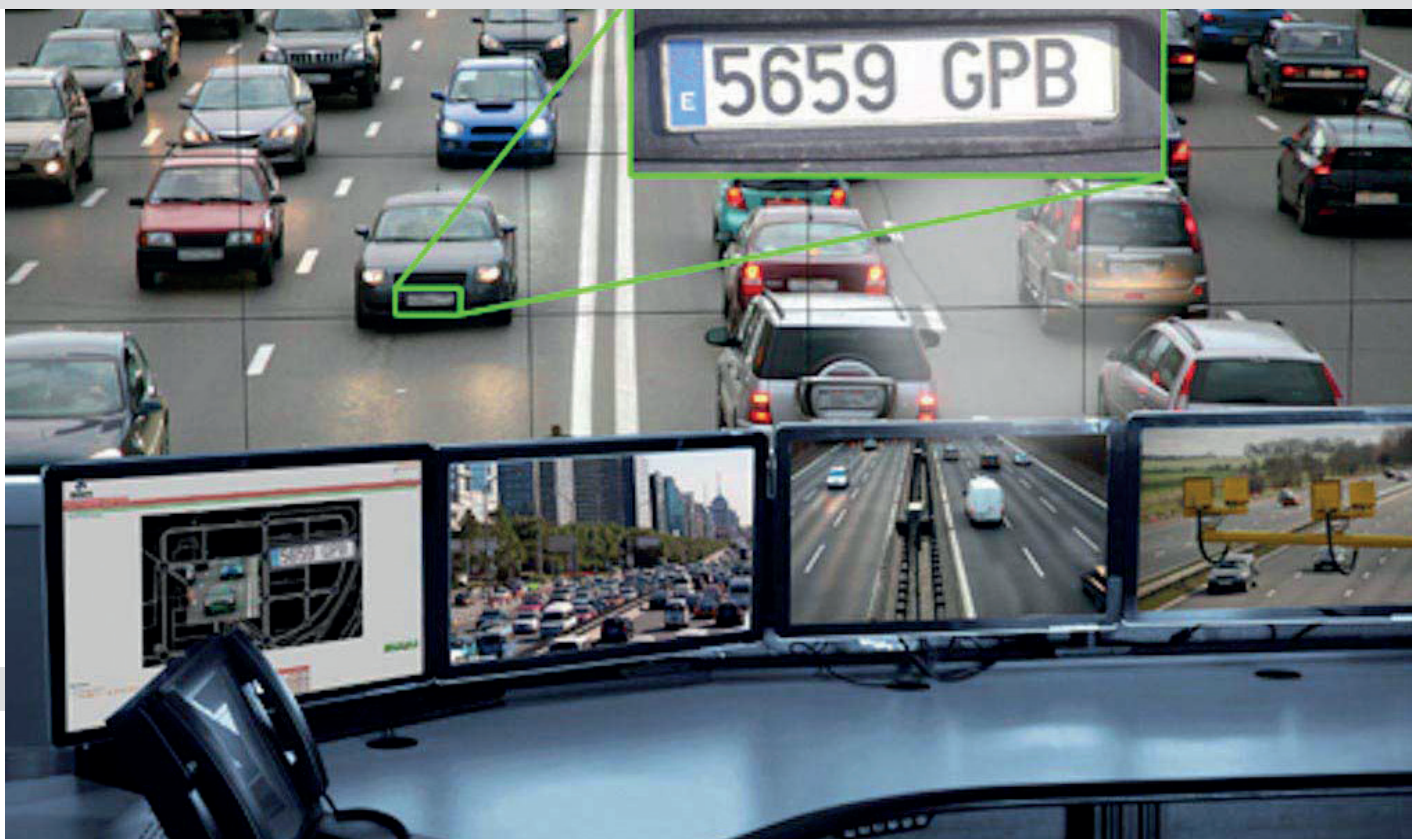
Los sistema de videovigilancia incorporan también la posibilidad de accionar equipos la iluminación o la apertura o cierre de puertas.

PROGRAMACIÓN DE ACCIONES

El sistema también permite programar a diario acciones como encendido de luces, activación de alarmas, o gestión de puertas.

SUPERVISIÓN INCLUSO EN EL MÓVIL

Las cámaras de vigilancia se pueden supervisar y controla incluso desde un dispositivo portátil como un móvil o una tablet.





**GESTIÓN EFICIENTE Y
AVANZADA PARA
LA POLÍCIA LOCAL**

CONTROL DE ACCESOS PARA VEHÍCULOS



Este sistema inteligente permite lectura de matriculas y crear una lista blanca de vehículos que pueden acceder a un determinado espacio como aparcamientos o calles de acceso restringido, accionando un dispositivo como barreras, puertas o bolardos. De igual manera se puede programar una “lista negra” de matriculas sospechosas o de vehículos robados que harán saltar una alarma en el centro de control y posibilitarán la localización del vehículo.

Diversos niveles de acceso. El sistema permite establecer diversos niveles de acceso y control a las aplicaciones del sistema, sesgando así la capacidad de cada agente según su grado de responsabilidad. (por ejemplo, control de accesos, encendido/aparago de luces, acceso a grabaciones, etc)

Reducción del vandalismo, robos y daños. Este sistema de control permite la disuasión de los vándalos y salvaguardar el mobiliario urbano.

Mejora los tiempos de respuesta. Poder visualizar las cámaras, ya sea en el Centro de Control o en los dispositivos móviles, permite saber en tiempo real, cual es el punto de la intrusión o incluso si los atacantes han huido o el camino que han seguido.

Reduce los desplazamientos sin motivo. Las falsas alarmas en los sistemas de detección se verifican desde el Centro de Control evitando desplazamientos de los agentes de servicio, prestando un mejor servicio al resto de la población.

Mejor control de los edificios. Gracias a la video vigilancia, se puede comprobar si el edificio ya ha sido abandonado por los ocupantes, si las puertas están cerradas o la iluminación desconectada y conectar entonces el sistema de gestión óptimo del edificio.

Mejora en los informes. Los agentes que dispongan de privilegios de acceso podrán visualizar las grabaciones de las cámaras para documentar los informes con las imágenes de los hechos acaecidos, horario exacto, etc.

Grupo Cano Lopera

C/ Alcalà de Xivert, 8
12005 Castellón
Teléfono 964 25 11 44

Correo electrónico: info@canolopera.es